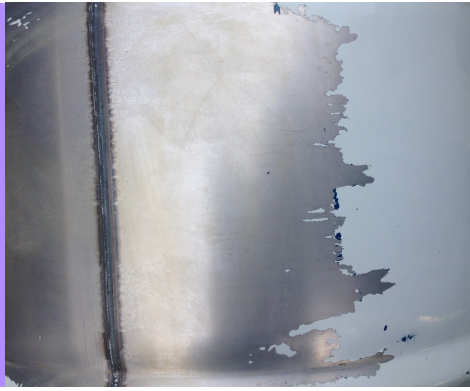


# DATOS TÉCNICOS

Removedor de pintura de uso industrial de aplicación directa. Ideal para trabajar en cualquier tipo de superficie.



# kläncclean

BY KLÄNTENN  
METALWORKING LUBRICANTS SYSTEM

# 524

## DESCRIPCION

Removedor de pintura para uso industrial.

## APLICACIONES

El **Kläncclean 524** es un removedor de pintura elaborado especialmente para ambientes de alto impacto en donde el uso constante de rociadores ha creado capas de pintura endurecida. Trabaja en cualquier tipo de superficie incluyendo metales, maderas, plásticos y concreto.

Nuestra formula exclusiva contiene una combinación especial de solventes que removerán capa tras capa de pintura devolviendo la superficie a su estado original.

## CARACTERISTICAS Y BENEFICIOS

De aplicación directa, por lo que no tiene que preocuparse por verificar concentraciones o diluirlo.

Excelente costo/beneficio.

Remueve la grasa que se encuentre adherida a la pintura. Si se trabaja en conjunto con productos de la linea **Klänrust** se mantendrá protegida el area por más tiempo.

## PROPIEDADES FÍSICO QUÍMICAS

	Norma	
Estado Físico		Líquido
Color	ASTM D1544-98	1 (1 - 2)
Umbral del olor		Presente
pH (potencial de hidrogeno)		2.71 (2 - 3)
Punto de inflamación [=] °C	ASTM D92-05A	54°C
Punto de ebullición [=] °C	ASTM E70	32°C
Gravedad Específica [=] gr/ml @ 20°C	ASTM D1298	1.107 (1.100 - 1.110)
Solubilidad		Insoluble

Para mayor información consulte hoja de datos de seguridad.

### Para mayor información:

Lubricantes de Alto Performance de México, S.A. de C.V.  
Saltillo, Coahuila. México.  
+52 (844) 432-0898  
contacto@klantenn.com  
www.klantenn.com

**RECOMENDACIONES DE USO**

Aplicar abundantemente con brocha o estopa, dejando actuar el producto de 15 a 30 minutos dependiendo del grosor de la capa de pintura a remover. Para incrementar su efectividad, puede cubrir la superficie con una tela empapada del producto. Se recomienda usar mascarilla, lentes y guantes de hule.

Si la limpieza es manual, se recomienda el uso de guantes de hule, estopa o espátula. También se puede hacer limpieza usando agua a presión.

Al terminar la aplicación es recomendable enjuagar con agua.

Este producto es desarrollado para uso industrial exclusivamente.

Póngase en contacto con su Consultor **Klantenn** para la mejor recomendación de acuerdo a su aplicación.

**DATOS DE IDENTIFICACIÓN PARA PRIMEROS AUXILIOS**

En caso de contacto con la sustancia química consulte a su médico y acuda al centro de atención mas cercano.

En caso de contacto con los ojos lavar con abundante agua por lo menos por 15 minutos. Mantenga los párpados abiertos para asegurar un buen lavado directo al ojo y consulte a su médico.

El producto esta diseñado para ser diluido con agua, en esta condición no es de esperarse algún daño en la piel. Sin embargo algunos tipos de piel pueden ser sensibles a los componentes de la fórmula por lo que se podría experimentar una resequedad en la piel. Puede causar picazón, ardor o comenzó en heridas de la piel expuestas al producto.

Si hay un contacto prolongado con el producto concentrado, lave la zona afectada con abundante agua y jabón de tocador. Quítese la ropa contaminada y lávela antes de usarla de nuevo.

Si el producto es tomado oralmente, no provoque el vomito. Llame inmediatamente al médico.

**MANEJO Y ALMACENAJE**

Sigas las instrucciones de su consultor **Klantenn** para el manejo y almacenamiento seguro del producto. Elimine todas la fuentes de ignición (no fumar, no usar bengalas, chispas o llamas en el área de trabajo).

No tocar ni caminar sobre el material derramado. Tenga buenas practicas de manufactura e higiene personal. Puede formar nieblas o vapores durante la operación, con una buena ventilación evitará cualquier molestia.

Mantenga los contenedores cerrados con sus tapones originales. Los contenedores deberán ser almacenados bajo techo a temperatura ambiente y lugares bien ventilados. En los contenedores vacíos puede haber residuos o vapores los cuales pueden ser peligrosos. No corte, esmerile, taladre o suelde los tambores vacíos.

**MEDIDAS DE CONTROL CONTRA DERRAME ACCIDENTAL**

Evite derrames en lugares no idóneos, en caso de derrame accidental o fuga, contenga la misma y retire del suelo afectado. En caso de ser necesario contacte personal de emergencia. Mantenga las personas innecesarias lejos del área. Use equipo protector adecuado, si el personal no esta disponible, contenga el material derramado.

Para pequeñas cantidades use material absorbente (puede usar tierra en ausencia de material para emergencias) retire el material y coloque en un contenedor cerrado a prueba de agua y disponga como desecho industrial. Para grandes cantidades haga un pequeño dique para evitar que se propague el derrame, evite que fluya al alcantarillado o que alcance algún paso de agua. Recolecte el derrame con material absorbente y disponga como desecho industrial.

**INFORMACIÓN SOBRE DESECHOS**

Tendrá que cumplir con las normas federales, estatales o locales para el tratamiento de este producto una vez utilizado. Prevenga la entrada hacia vías navegables, alcantarillas, sótanos o áreas confinadas. El producto usado puede estar contaminado con aceites de maquinas, rebaba y polvo de metal.

**Para mayor información:**

Lubricantes de Alto Performance de México, S.A. de C.V.  
 Saltillo, Coahuila. México.  
 +52 (844) 432-0898  
 contacto@klantenn.com  
 www.klantenn.com